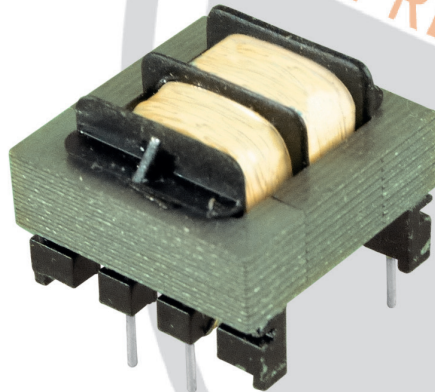




HAUFE®

INDUKTIVITÄTEN
BLECHBEARBEITUNG

NTS



PRECISION FOR YOUR SUCCESS
since 1947

Netztransformatoren

Name:	NT3
Bauform:	EF20
Leistung P :	1 VA
Frequenz f :	400 Hz
Primärspannung U _{pri} :	115 V
Leerlaufstrom I ₀ <	10 mA
Primärstrom I _{pri} :	15 mA
Leerlaufspannung U ₀ :	22 V
Sekundärspannung U _{sek} :	20 V
Sekundärstrom I _{sek} :	50 mA
Wicklungswiderstand R _{pri} :	370 Ω +/-10%
Prüfspannung U _{HV} :	1 kV/AC zwischen W _{pri} und W _{sek}
Ausführung:	steckbar
Gehäuse:	ohne
Abmessungen: Länge L :	20,5 mm
Breite B :	20,5 mm
Höhe H :	15,5 mm
Bemerkungen:	Transformator getränkt

Schaltbild:



Anschlußbild:

