



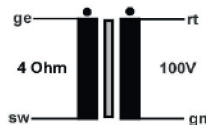
HAUFE®

INDUKTIVITÄTEN
BLECHBEARBEITUNG



Leistungsübertrager

Name:	LÜ1
Bauform:	R50
Übersetzungsverhältnis \ddot{u} :	1 : 11,6
Leistung P :	25 VA
Primärspannung U_{pri} :	10 V
Primärstrom I_{pri} :	2,5 A
Sekundärspannung U_{sek} :	100 V
Sekundärstrom I_{sek} :	0,25 A
Quellimpedanz:	4 Ω
Lastimpedanz:	400 Ω
Frequenzgang f :	50 Hz - 15 kHz +/- 1dB ref. 1 kHz
Klirrfaktor k <	1% bei 50 Hz / 22 dBu
Impedanz Z :	100 k Ω bei 1 kHz / 1 V +/-30% an rt - gn
Wicklungswiderstand R_{pri} :	0,25 Ω +/-10% 0,25 Ω +/-10%
Wicklungswiderstand R_{sek} :	31 Ω +/-10% 31 Ω +/-10%
Prüfspannung UHV :	0,5 kV/AC zwischen W_{pri} und W_{sek} , 0,5 kV/AC zwischen W_{pri} und W_{sek}
Ausführung:	freie Enden
Gehäuse:	ohne
Abmessungen: Höhe H :	30 mm
Durchmesser D :	60 mm
Bemerkungen:	vergossen, mit M5-Gewindebuchse
Schaltbild:	



Anschlußbild:

